

CEINTURE MAGNÉTIQUE LOMBO-ABDOMINALE MICROFIBRE AURIS

Aimants magnétiques réparties sur le dos mais aussi sur le ventre

Cette ceinture magnétique lombo-abdominale offre tout le confort du tricotage médical haute qualité pour **maintenir vos lombaires et une contention légère** qui n'entrave pas le mouvement. Pour une plus grande efficacité, les **28 aimants thérapeutiques néodyme Auris** sont répartis sur la zone dorsale (16 aimants thérapeutiques), et sur la zone ventrale (12 aimants thérapeutiques). La ceinture magnétique lombo-abdominale vous accompagnera dans toutes vos activités quotidiennes ou sportives.

Comment utiliser la ceinture magnétique ?

On peut la porter tous les jours. Elle s'adapte à toutes les morphologies.

Comme tous les aimants thérapeutiques AURIS, il y a toujours une durée minimum d'utilisation, mais pas de durée maximum. Lorsque le problème est réglé, vous pouvez retirer la ceinture magnétique lombo-abdominale Wondermag et la remettre à l'apparition de nouveaux symptômes.

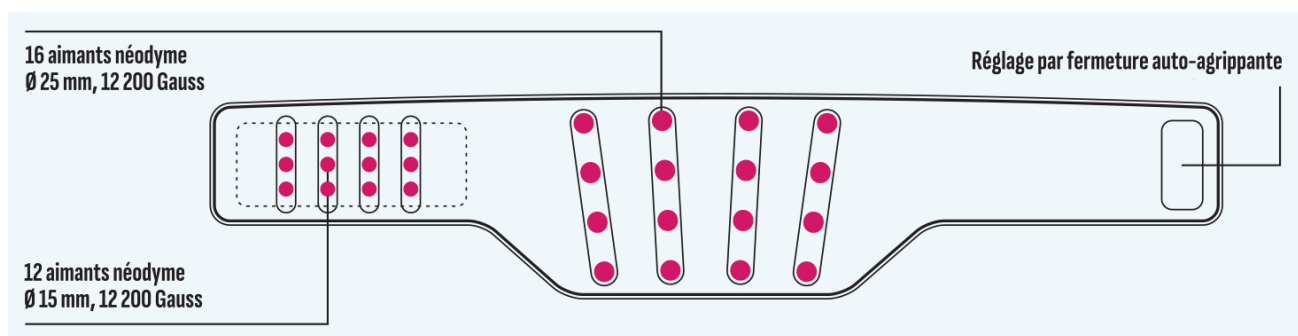
Placer la ceinture autour de la taille et l'ajuster avec sa fermeture auto-agrippante. Elle peut se porter ponctuellement le jour, ou jour et nuit si nécessaire.

Convient aux problèmes dorsaux et intestinaux :

- Lombalgies chroniques.
- Sciaticques.
- Lumbagos.
- Douleurs musculaires para-vertébrales.
- Spondylolisthésis et spondylarthrite.
- Scoliose.

Caractéristiques de la ceinture Lombo-abdominale :

16 aimants néodyme \varnothing 25 mm + 12 aimants néodyme \varnothing 15 mm, rémanence 12200 Gauss. 8 baleines extra-souples. Composition : coton, polyamide, élasthanne, polyester, polyuréthane. Hauteur du dossier 24 cm. Coloris noir. Lavable à 30°C. Modèle unisexe.



Existe en 3 tailles

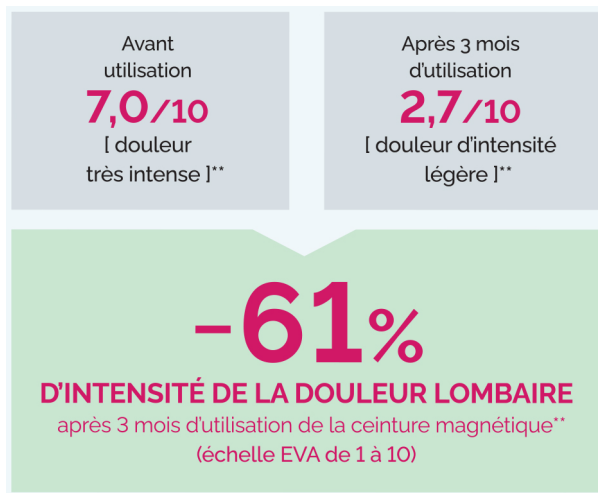
Guide des tailles		
Prendre la mesure sur le tour de taille		
Réf. 24108.01	Taille S	de 60 à 85 cm
Réf. 24108.02	Taille M	de 85 à 110 cm
Réf. 24108.03	Taille L	de 110 à 140 cm

Conseils d'entretien

- Lavage main à 30°C.

- Ne pas repasser.
- Séchage à plat.

Résultats de l'étude consommateurs



* Informations basées sur des études cliniques publiées