

Tapis universel de mise à la terre Earthing 32 x 75 cm

Kit Tapis Earthing universel 32 x 75 cm + cordon droit + fiche de raccordement à la terre. Exemple d'usage : A placer sous les pieds lorsque l'on travaille sur ordinateur, ou en regardant la télé, en détente...

Soutient votre énergie vitale, stimule votre immunité, réduit l'état inflammatoire et ses symptômes, soulage les tensions... en vous protégeant des stress électriques auxquels vous êtes soumis lors de l'utilisation ou la proximité de matériels électriques.

Tapis de mise à la terre fourni avec cordon + fiche de raccordement à la terre

Actions / Objectifs du tapis universel Earthing

La technologie Earthing[™] reproduit le phénomène naturel de décharge électrostatique identique à celui engendré par le fait de poser les pieds nus sur la terre.

Le tapis conduit la charge électrostatique du corps à travers le fil de terre du circuit électrique à l'instar d'un paratonnerre. Le stress électrique transite en vous jusqu'à la terre, sans stagner ni s'accumuler en vous.

Ce phénomène rééquilibre votre potentiel électrique avec celui de la terre et réduit instantanément votre charge électrique générée par les matériels électriques et informatiques que vous utilisez ou situés à proximité.

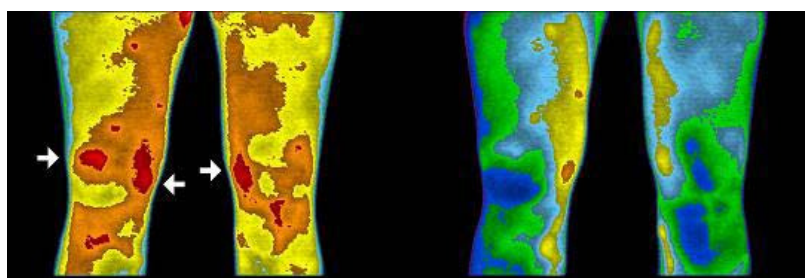
Préalable : disposer d'une prise de courant avec une terre fonctionnelle ou d'un jardin. Vous pouvez tester l'efficacité de la terre de vos prises de courant avec un testeur de terre. (kit tapis universel de mise à la terre et testeur de terre disponible sur notre site !

Conseils d'utilisation / Indications pour le tapis universel de mise à la terre Earthing

Les bienfaits :

- Bien-être ressenti
- Amélioration du sommeil
- Réduit l'état de fatigue, d'épuisement
- Accroissement de la vitalité
- Diminution du stress, de l'anxiété
- Soutien de l'immunité
- Diminution de l'état inflammatoire et ses douleurs
- Action sur le vieillissement prématuré

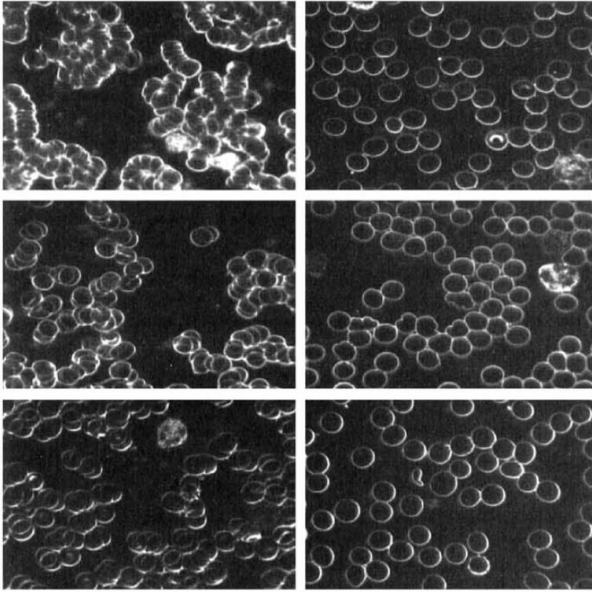
L'énergie naturelle contenue et transmise par la Terre est un anti inflammatoire et un anti vieillissement hors pair !



Thermographie après 40 minutes d'utilisation d'un tapis de mise à la terre.

A gauche : les zones rouges montrent une inflammation au niveau des genoux

A droite : on observe une baisse de la température corporelle et une résorption de l'inflammation.



Échantillons sanguins après 40 minutes d'utilisation d'un tapis de mise à la terre

A gauche : 3 échantillons de personnes avant mise à la terre (les cellules sanguines sont "grappées" illustrant un stress)

A droite : 3 échantillons de personnes après mise à la terre (les cellules sanguines sont découplées, retrouvant une fluidité normale)

Pour une bonne utilisation

Lors de l'utilisation de ce tapis de mise à la terre, votre corps doit être en contact avec la couche conductrice noire supérieure, soit directement (contact avec la peau) ou à travers les vêtements s'il s'agit de fibres naturelles (coton, laine...).

L'installation nécessite un branchement à une prise de courant avec une terre fonctionnelle dont vous pourrez au préalable tester la fonctionnalité grâce au *testeur de terre* disponible dans les accessoires.

Voir la vidéo de démonstration du tapis sur un poste

Quand utiliser le tapis de mise à la terre ?

- lorsque vous **travaillez sur ordinateur** : sous vos pieds (chaussures ôtées), sous votre clavier et souris, sous les prises multiples de branchements de l'ordinateur et des périphériques,
- lors des **activités et loisirs statiques** (télévision, consoles de jeux...) : sous vos pieds, sur le siège,
- dans votre lit pour **améliorer votre sommeil** et dormir connecté à la terre,
- sur votre tapis de sol au cours d'une séance de relaxation, yoga, méditation,
- pour réduire la fatigue des professionnels de thérapies corporelles et de bien-être.

“DOWN TO EARTH” FILM DE 15 MINUTES SUR L'INVENTEUR DU EARTHING, CLINTON OBER

Description / Informations techniques du tapis universel Earthing

Contenu : Tapis de mise à la terre 32 x 75 cm + cordon droit + fiche de raccordement à la terre.

Composition

– La mince couche noire supérieure, couche conductrice, est en cuir synthétique composé de polyuréthane (PU).

Le PU est un matériau biocompatible (contrairement aux anciens

PVC) exempt de vinyle. Cette couche de PU est mélangée avec du carbone car le PU seul ne serait pas conducteur sans l'adjonction de carbone.

Le carbone, 2^{ème} élément le plus abondant dans le corps humain après l'oxygène, est le composant qui conduit l'énergie de la terre. Il rend également cette couche naturellement résistante au feu sans l'utilisation de produits chimiques.

– La couche inférieure, conductrice, est faite de mousse à cellules fermées en élastomère thermoplastique (TPE).

Ce matériau fait partie des mousses les plus sûres utilisées. On le retrouve dans les chaussures et les jouets pour enfants en mousse. Il est, de plus, exempt de latex et de PVC.

Nous utilisons des matériaux respectueux de l'environnement et non-toxiques pour fournir à nos clients un produit de mise à la terre sûr et de qualité supérieure.

Pour aller plus loin / Approche holistique

La Terre est un immense champ électrique, comme une énorme batterie à laquelle nous sommes tous reliés telles de minuscules ampoules. L'être humain est donc un être électrique et chacune de nos cellules fonctionne grâce à son champ électrique.

Les pieds en contact avec la Terre, l'homme s'alimente de l'énergie de celle-ci. Il peut ainsi :

- s'équilibrer au potentiel électrique de la Terre
- bénéficier des ions négatifs qui sont à la surface de la Terre
- décharger ses tensions électriques

Or, cette connexion avec la terre est de plus en plus limitée voire coupée tandis que les sources de pollutions électriques

ne font que s'accroître !

Cette rupture de lien génère un manque d'électrons, normalement captés parmi les électrons libres en mouvement à la surface de la Terre, qui sont indispensables à notre biologie et notre santé. Ce manque entraîne de nombreux symptômes : insomnie, douleurs chroniques, état inflammatoire, perméabilité aux stress, vieillissement prématuré...

La Terre est une source de vie et de santé disponible, directement utilisable et inépuisable qui nous apaise, nous dynamise et nous soigne.

La condition naturelle d'un être vivant est d'être en relation permanente et conductrice avec la surface de la Terre. C'est ainsi que son corps et son esprit peuvent fonctionner de façon optimale.

Si toutefois vous n'aviez pas de terre satisfaisante chez vous et que vous habitez en maison individuelle, vous pouvez toujours en installer une grâce à l'accessoire **Elec 3 Bio Kat**, retrouvez ce produit sur notre site dans la santé de l'habitat !